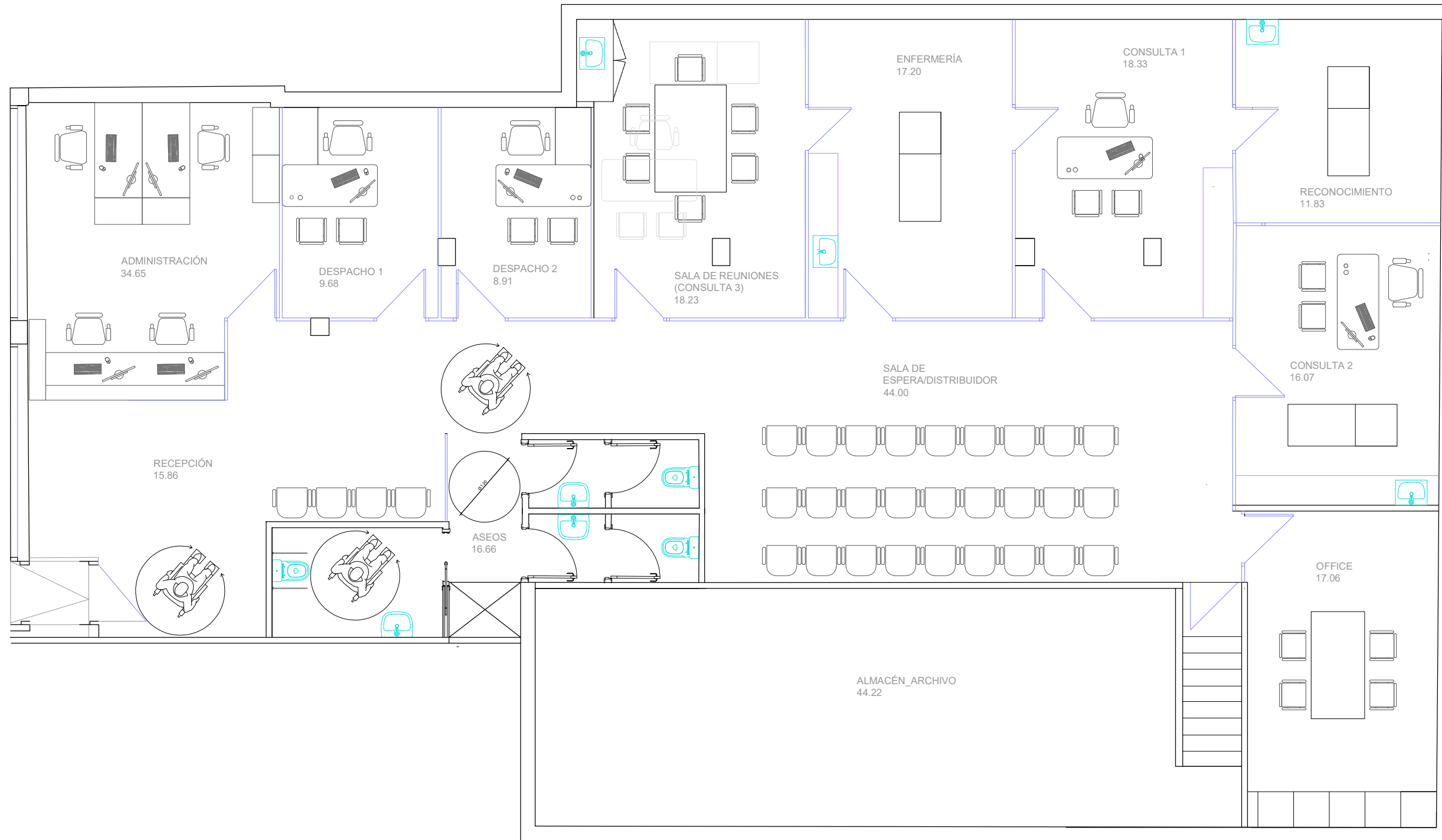


MATIAS PADRON 62



CUADRO DE SUPERFICIES PROPUESTA 3	
	M2
RECEPCIÓN	15,86
ADMINISTRACIÓN	34,65
DESPACHO 1	9,68
DESPACHO 2	8,91
SALA DE REUNIONES/ CONSULTA 3	18,23
SALA DE ESPERA/DIST	44,00
CONSULTA 1	18,33
S. RECONOCIMIENTOS	11,83
CONSULTA 2	16,07
SALA DE ENFERMERÍA	17,20
OFFICE	17,06
ASEO FEM.	
ASEO MASC.	16,66
ASEO PMR	
ALMACÉN ARCHIVO	44,22
TOTAL UTIL	
272,70	



PROYECTO:
**PROPUESTA DE ADECUACIÓN
MUTUALIDAD DE FUTBOLISTAS DT LAS PALMAS**
EMPLAZAMIENTO:
C/MATÍAS PADRÓN 62. LAS PALMAS

PROMOTOR:
MUTUALIDAD DE PREVISIÓN SOCIAL
DE FUTBOLISTAS ESPAÑOLES

D. Luis Serantes Álvarez
Director General

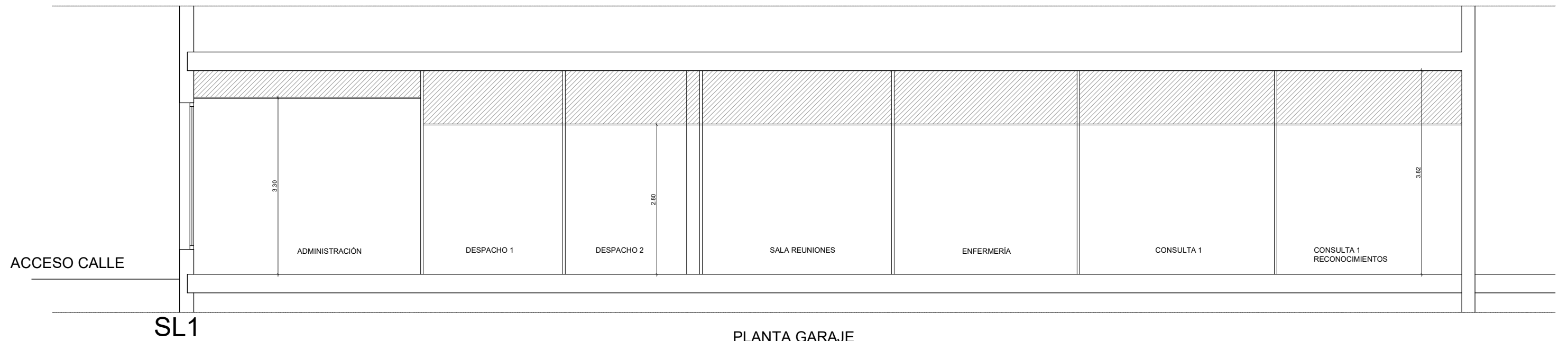
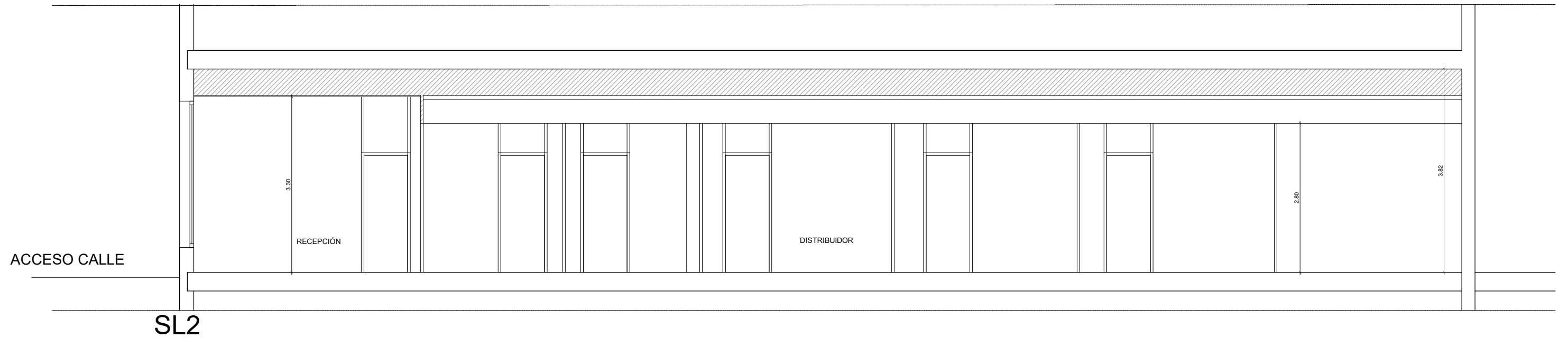
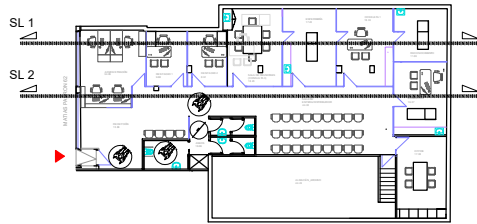
ARQUITECTO:

D. Juan Felipe García Durán
Nº Colegiado 17.683 COAM

PLANO:
ESTADO REFORMADO.
USOS Y SUPERFICIES.

FECHA: OCTUBRE 2025 ESCALA: 1/75

A-02



PLANTA GARAJE



PROYECTO:
**PROPUESTA DE ADECUACIÓN
MUTUALIDAD DE FUTBOLISTAS DT LAS PALMAS**
EMPLAZAMIENTO:
C/MATÍAS PADRÓN 62. LAS PALMAS

PROMOTOR:
MUTUALIDAD DE PREVISIÓN SOCIAL
DE FUTBOLISTAS ESPAÑOLES

D. Luis Serantes Álvarez
Director General

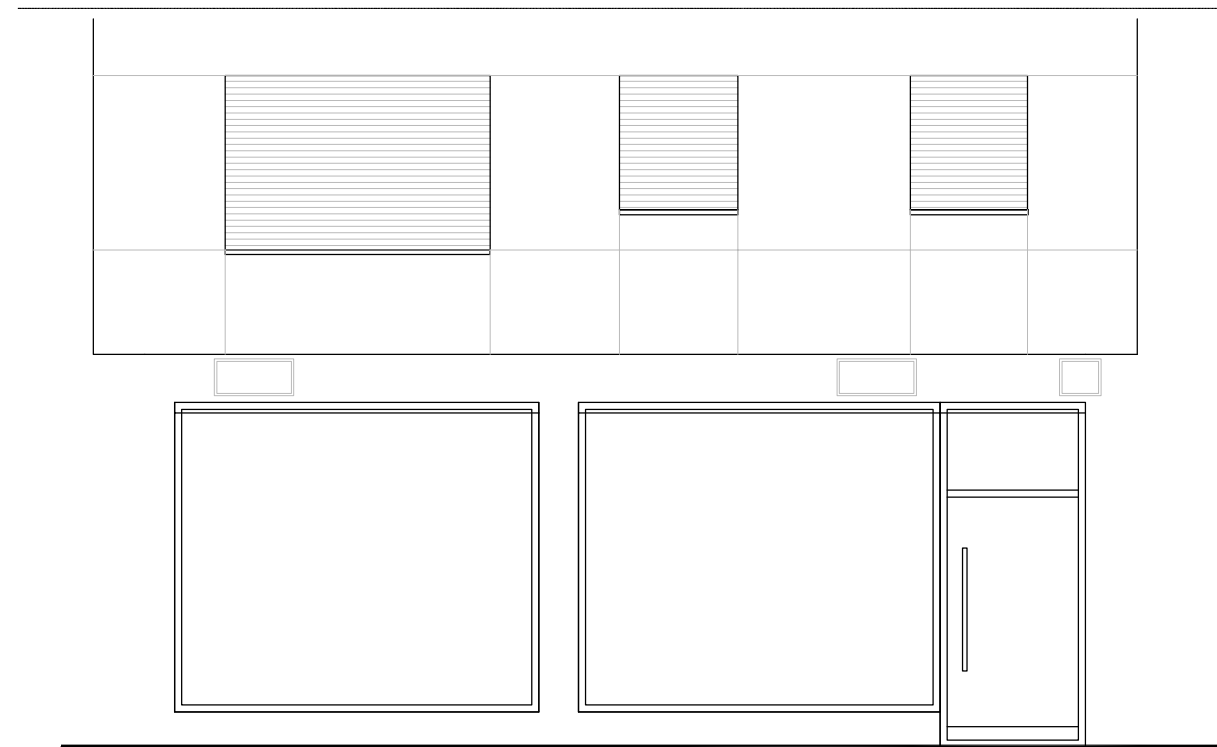
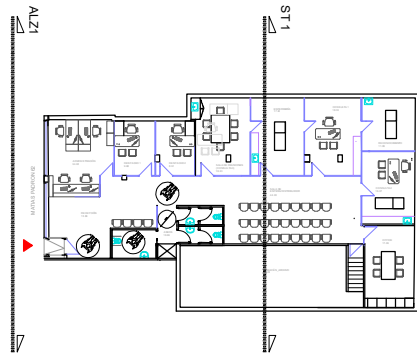
ARQUITECTO:

D. Juan Felipe García Durán
Nº Colegiado 17.683 COAM

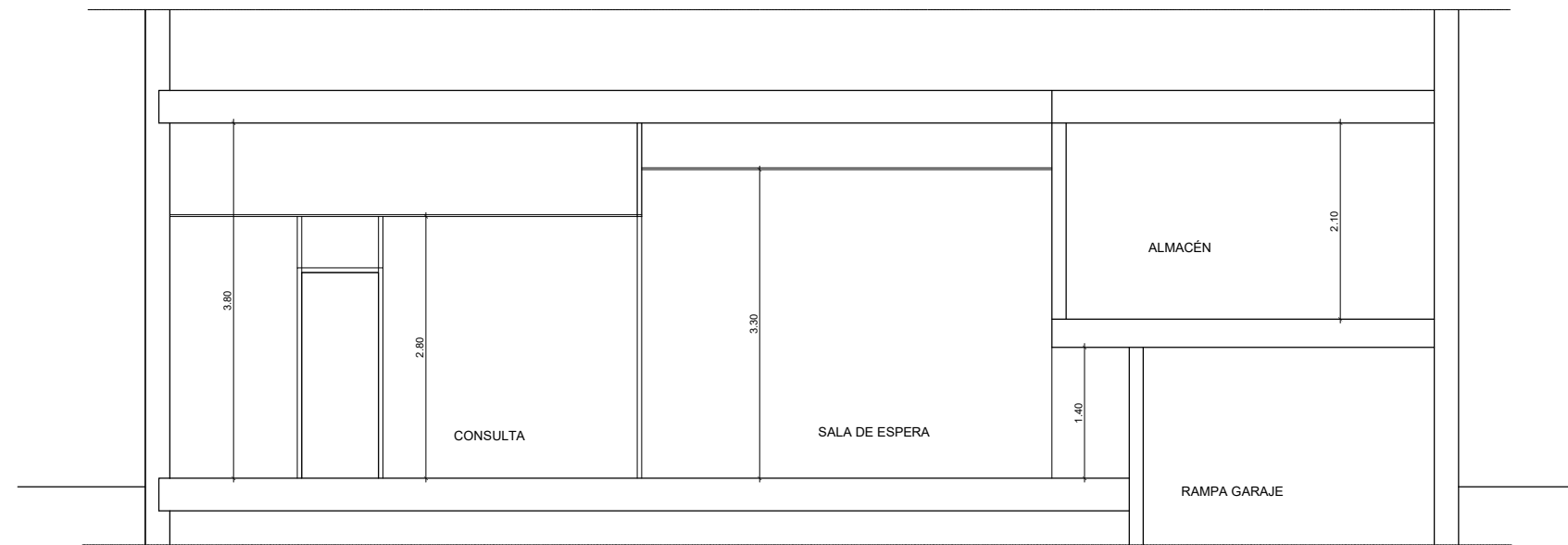
PLANO:
ESTADO REFORMADO.
SECCIONES LONGITUDINALES.

FECHA: OCTUBRE 2025 ESCALA: 1/75

A-03



ALZADO CALLE MATIAS PADRON 62 LAS PALMAS



PLANTA GARAJE

ST1